

Az EAGLE nyáktervező használata



Bemutató

Holcsik Tamás

SEM körtag, nyákgyártás felelős

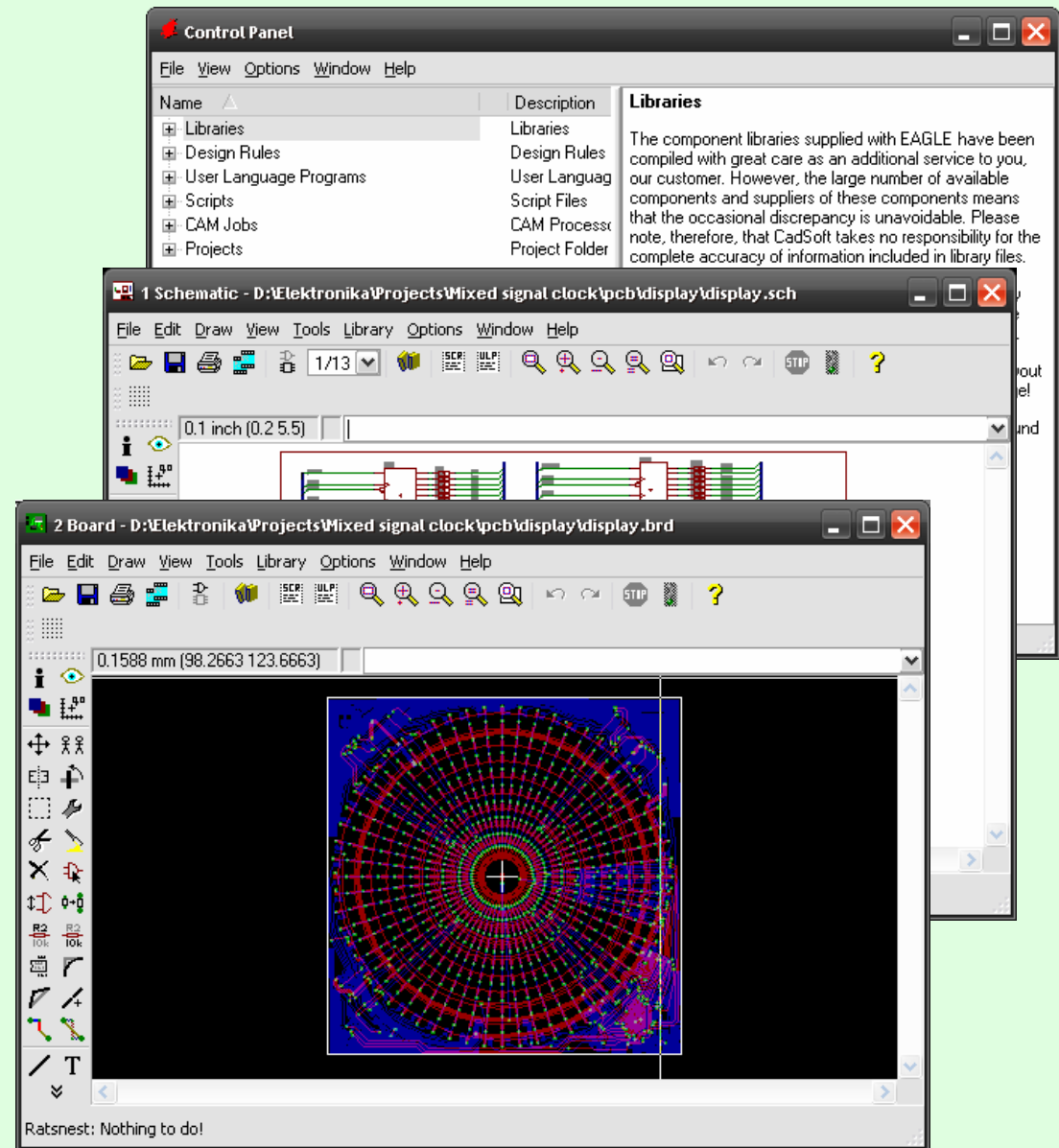
SCH1310 szoba



Miért pont EAGLE?

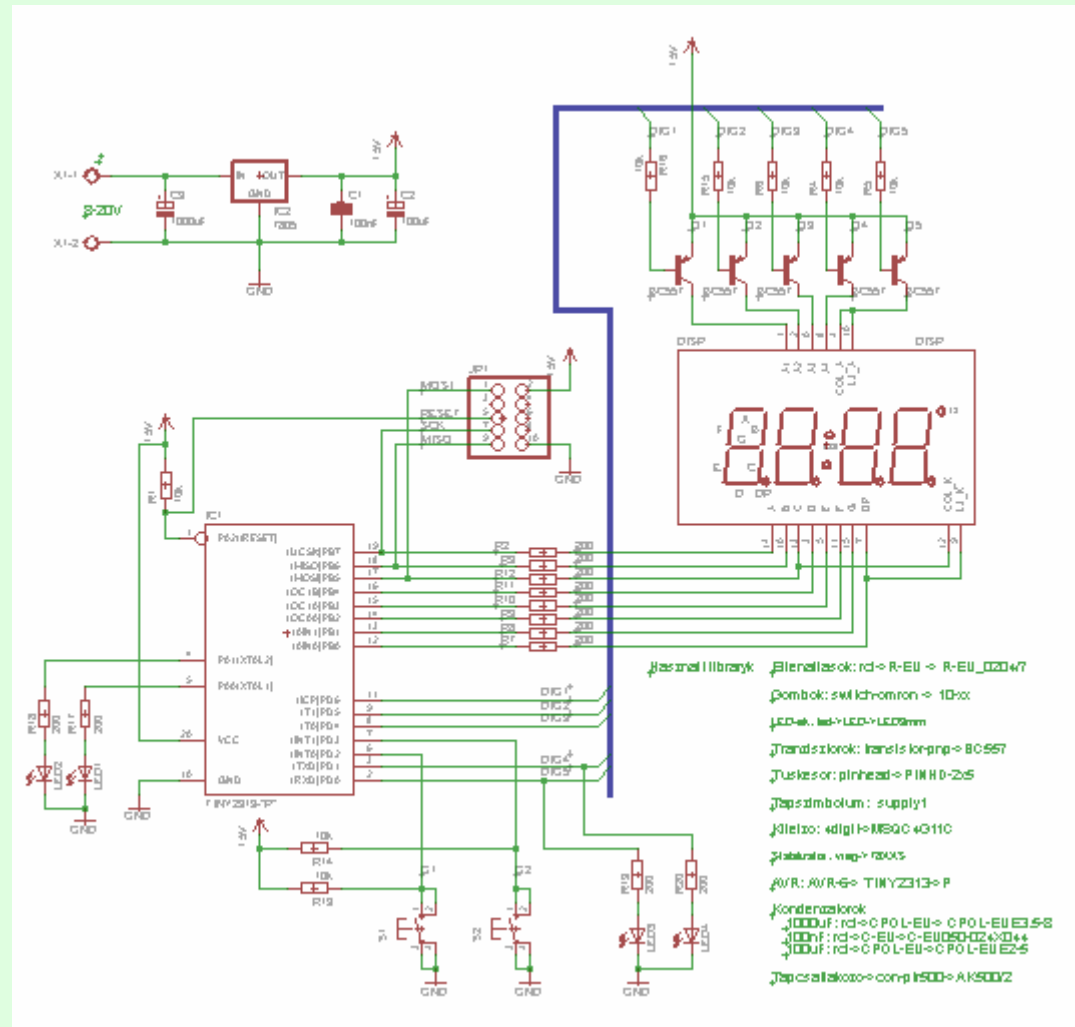
Felépítés

- Control panel
- Schematic editor
- Layout editor
- Library editor

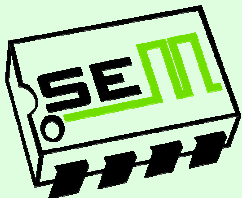


Rakjunk össze valamit!

AVR-es játszótér



- Az EAGLE alkatrészkönyvtárai elég jól kidolgozottak.
- Netről letölthető könyvtárak (www.cadsoft.de)
- Néha megesik hogy magunknak kell rajzolni alkatrészt



Fontosabb műveletek



MOVE - mozgatás

CHANGE - tulajdonságok megváltoztatása

DELETE - Törlés

ADD - Alkatrész hozzáadása

NAME - Alkatrész azonosító

VALUE - Alkatrész érték

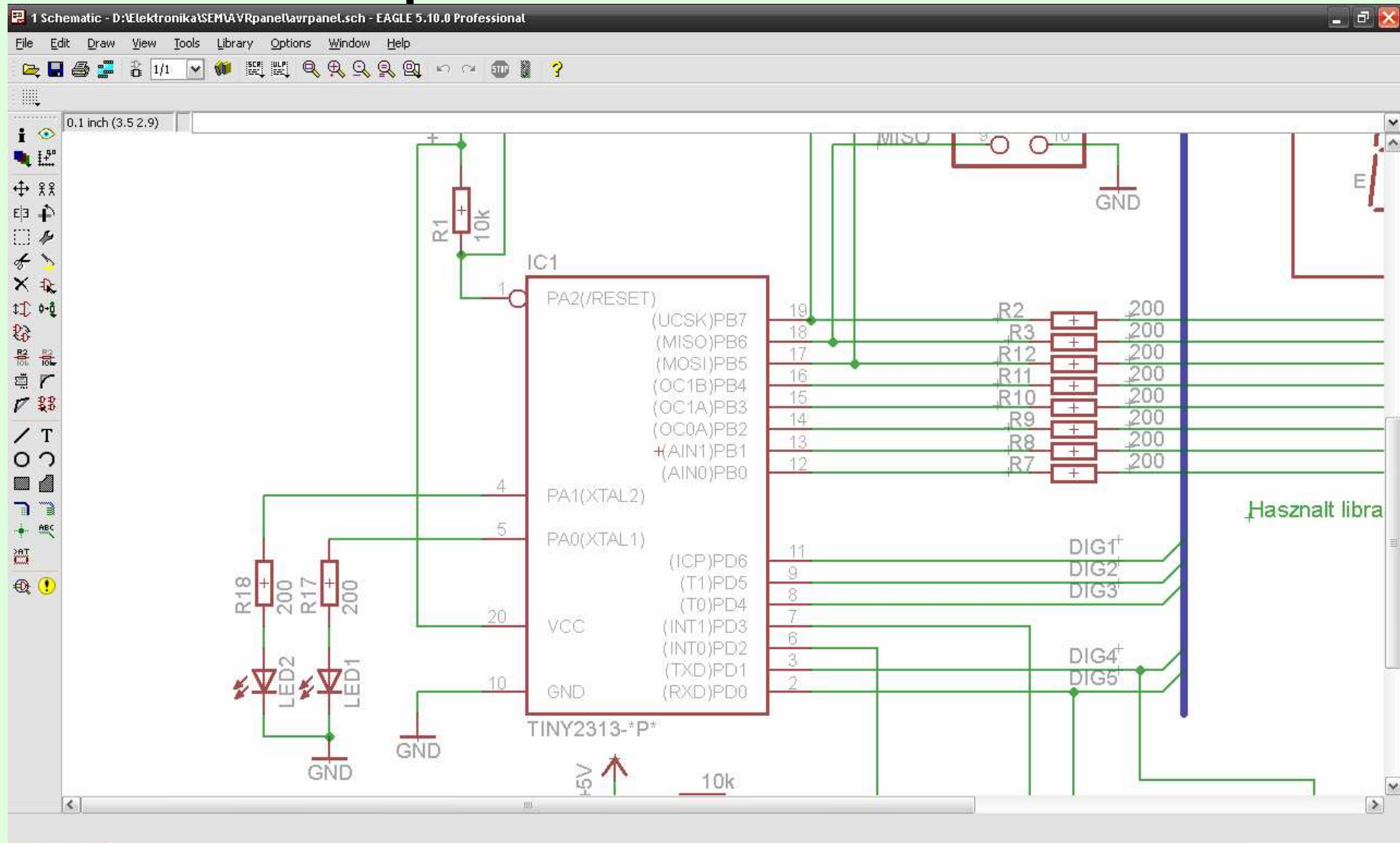
TEXT - Szöveg hozzáadása

NET - Vezeték rajzolása

BUS - Busz rajzolása



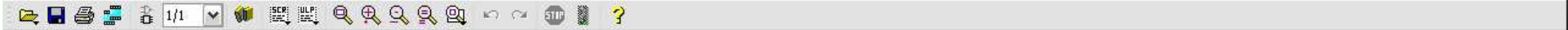
A kapcsolás összeállítása



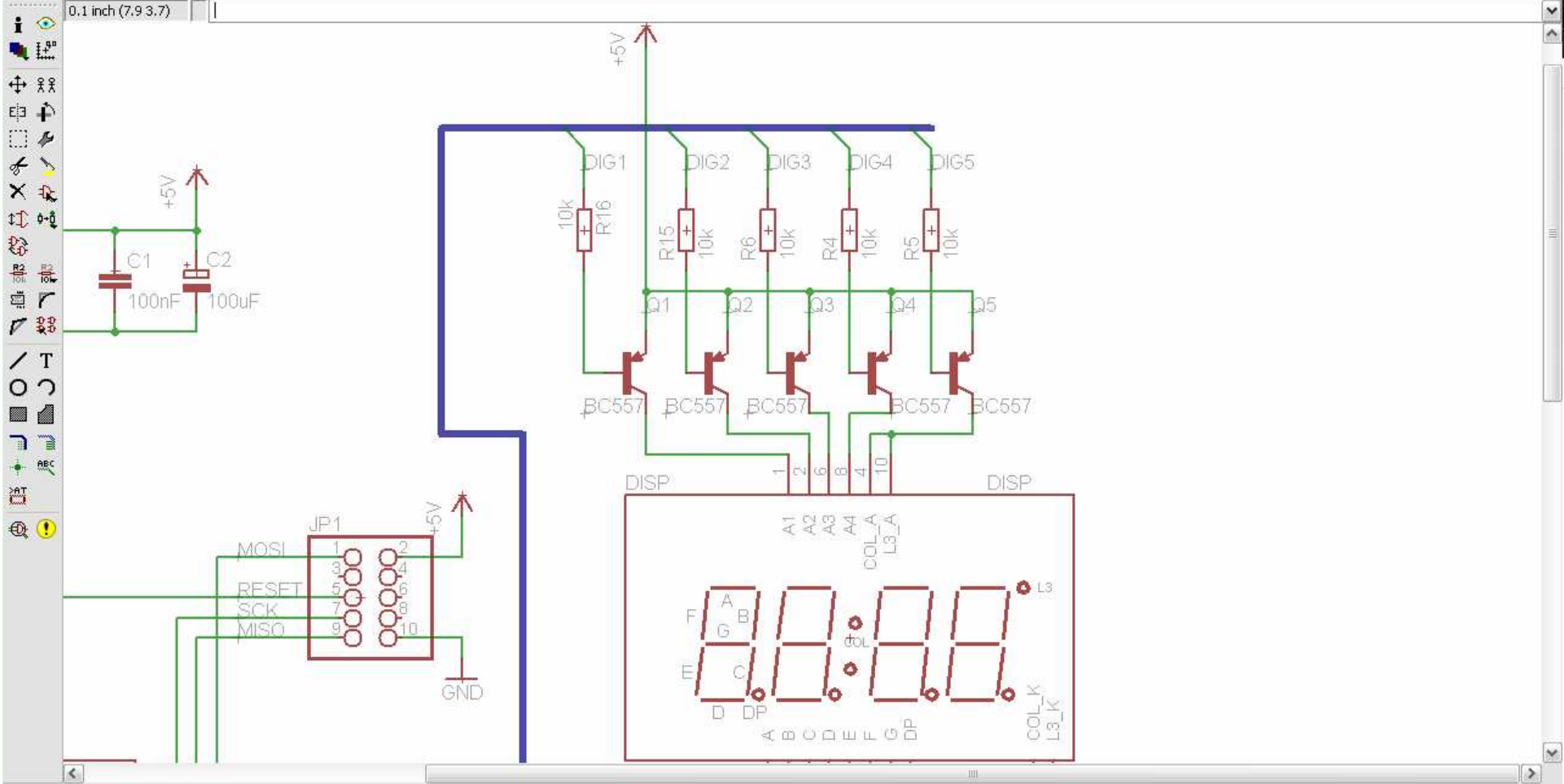


1 Schematic - D:\Elektronika\SEMVAVRpanelavrpanel.sch - EAGLE 5.10.0 Professional

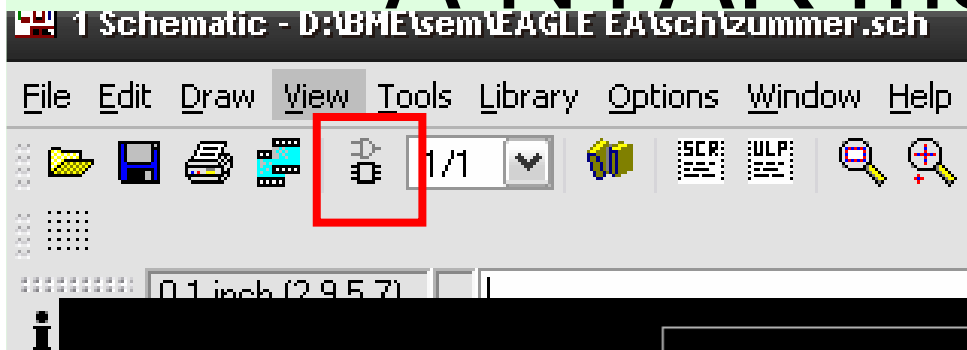
File Edit Draw View Tools Library Options Window Help



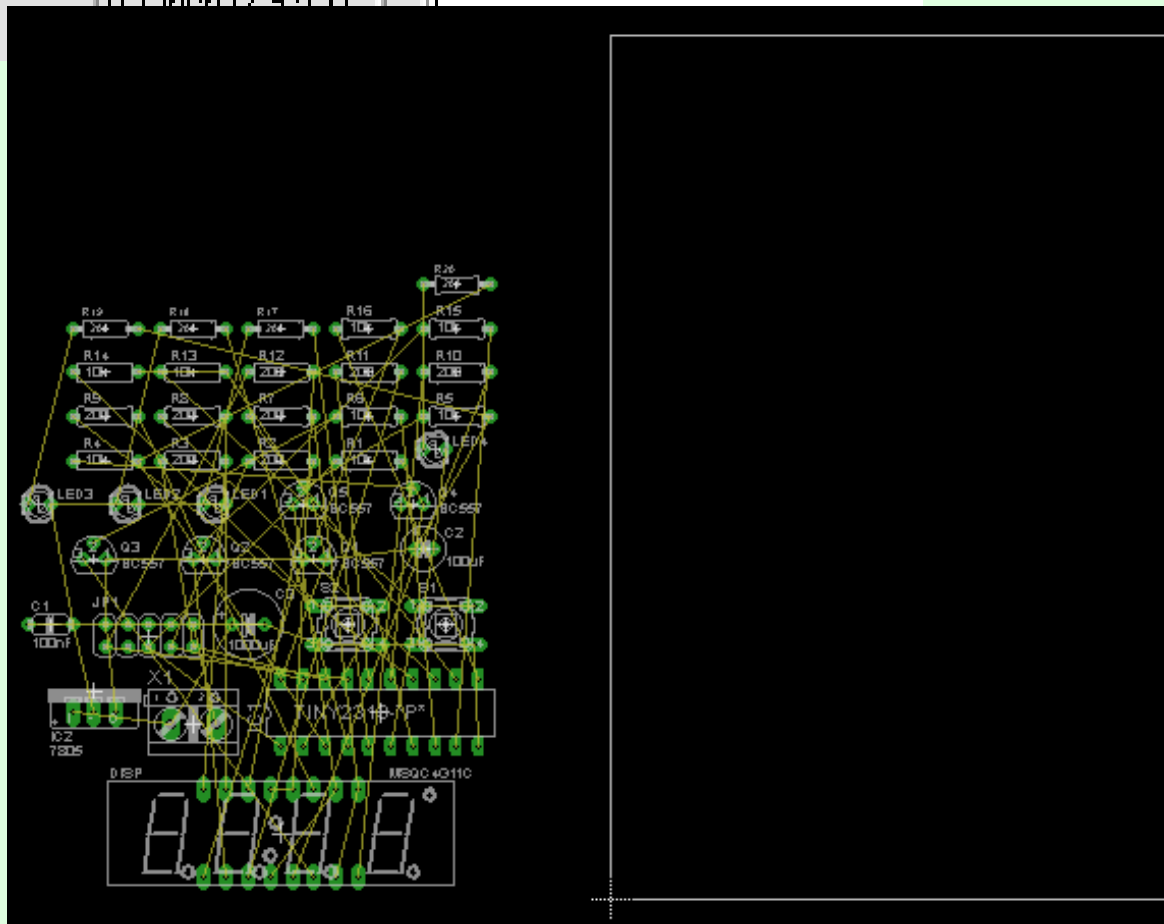
0.1 inch (7.93.7)



A NYÁK megtervezése

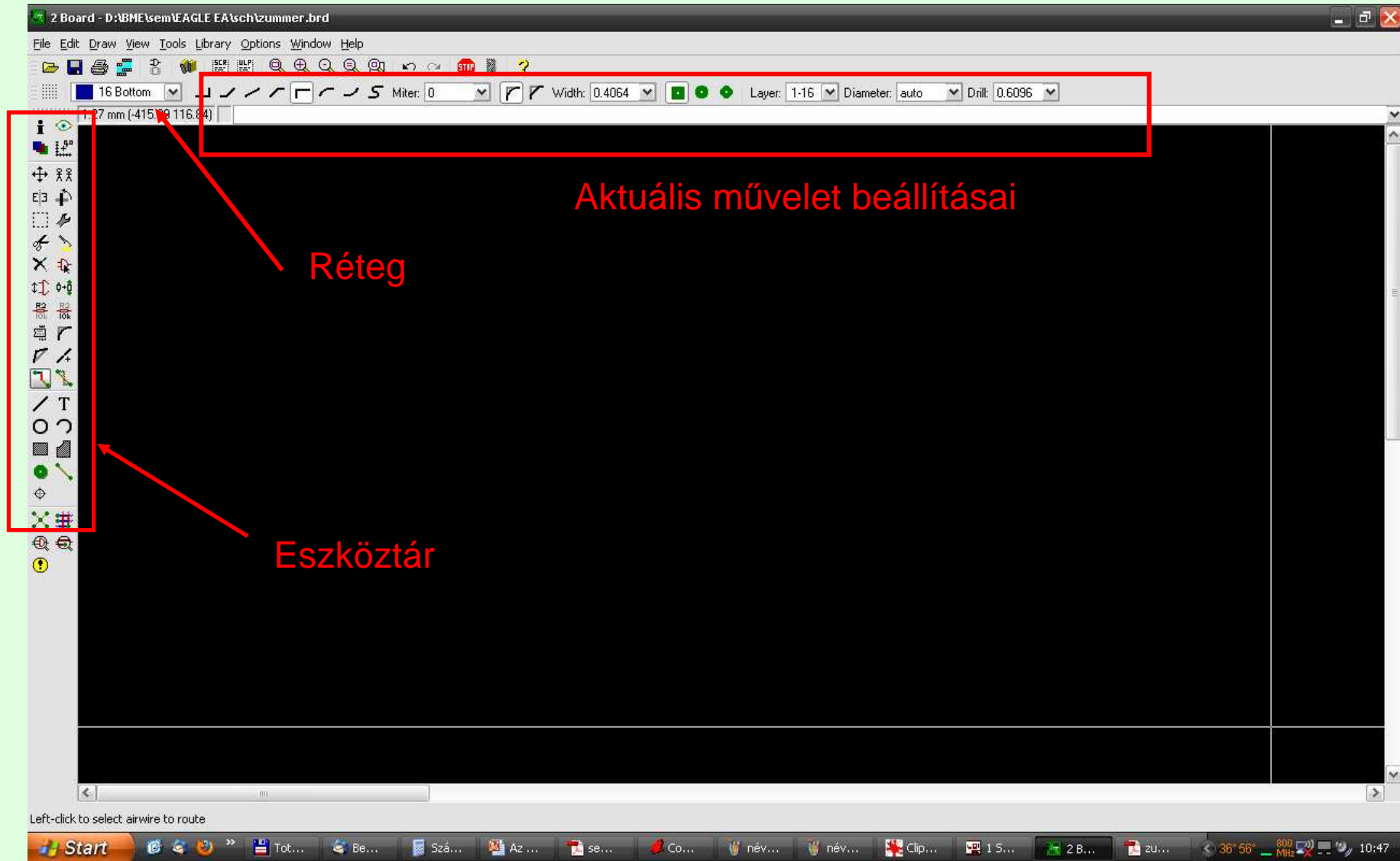


Átváltani a Schematic editorból Layout editorba

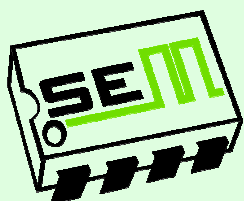
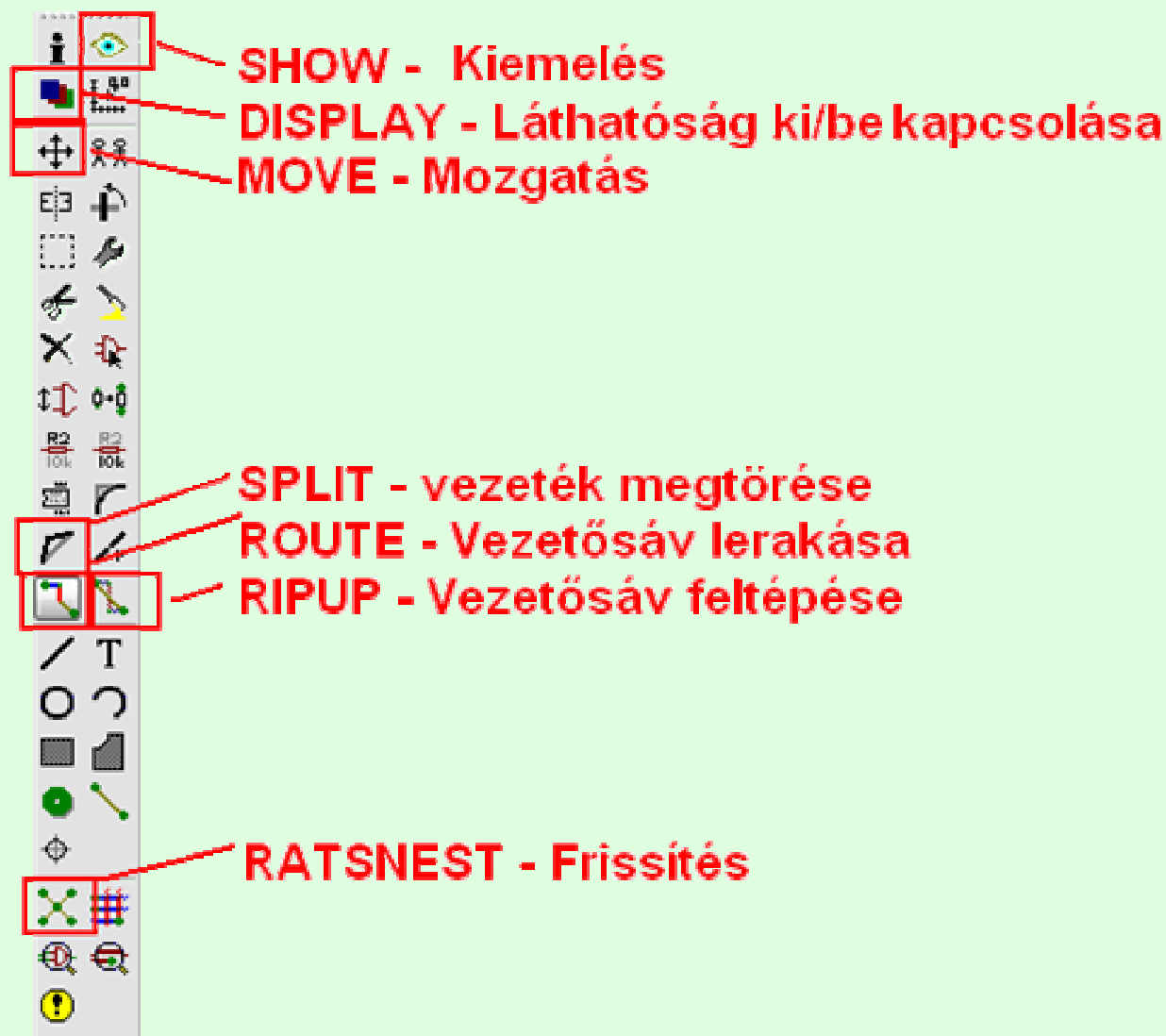


Gumivezetékek

A layout editor

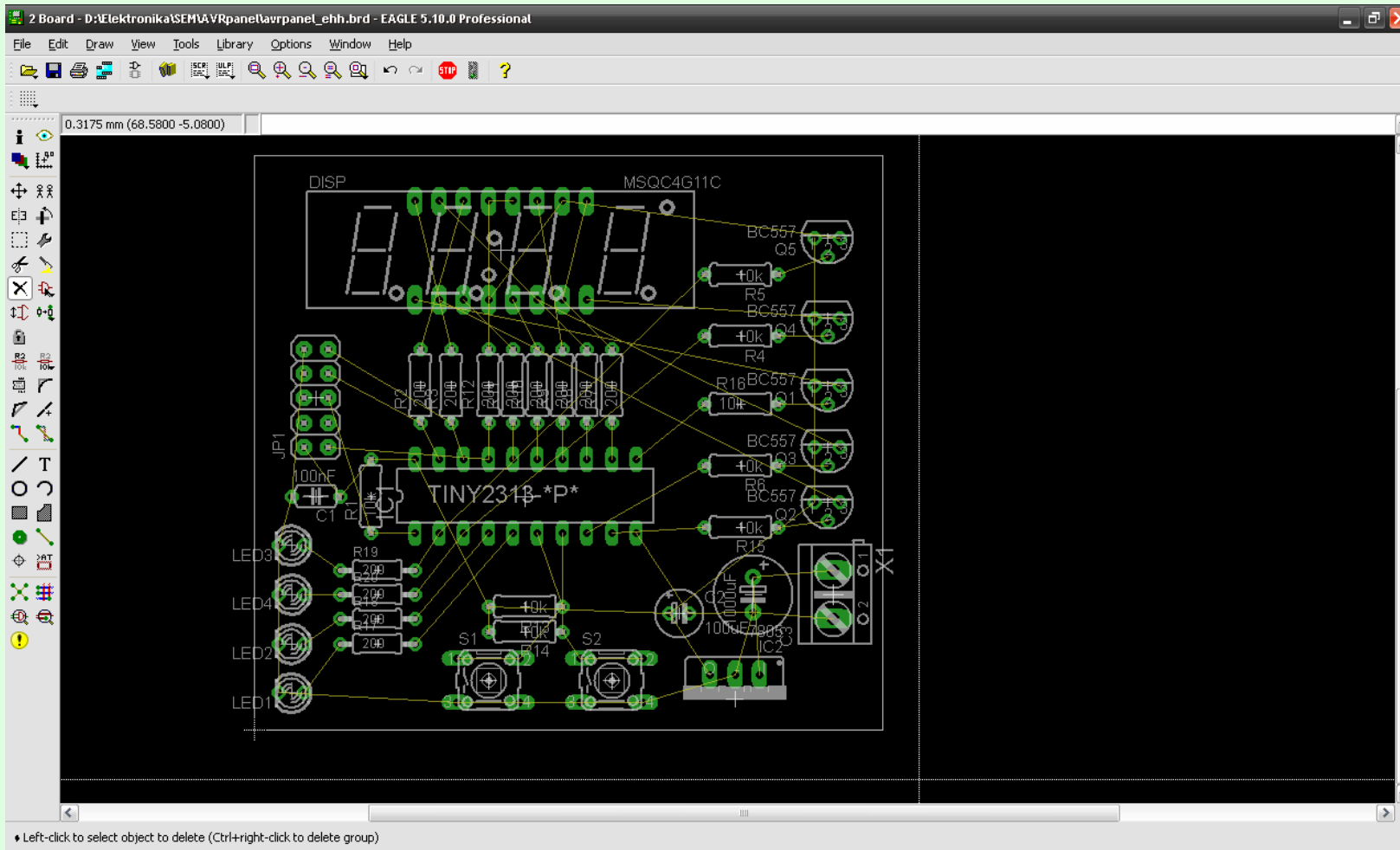


Fontosabb műveletek

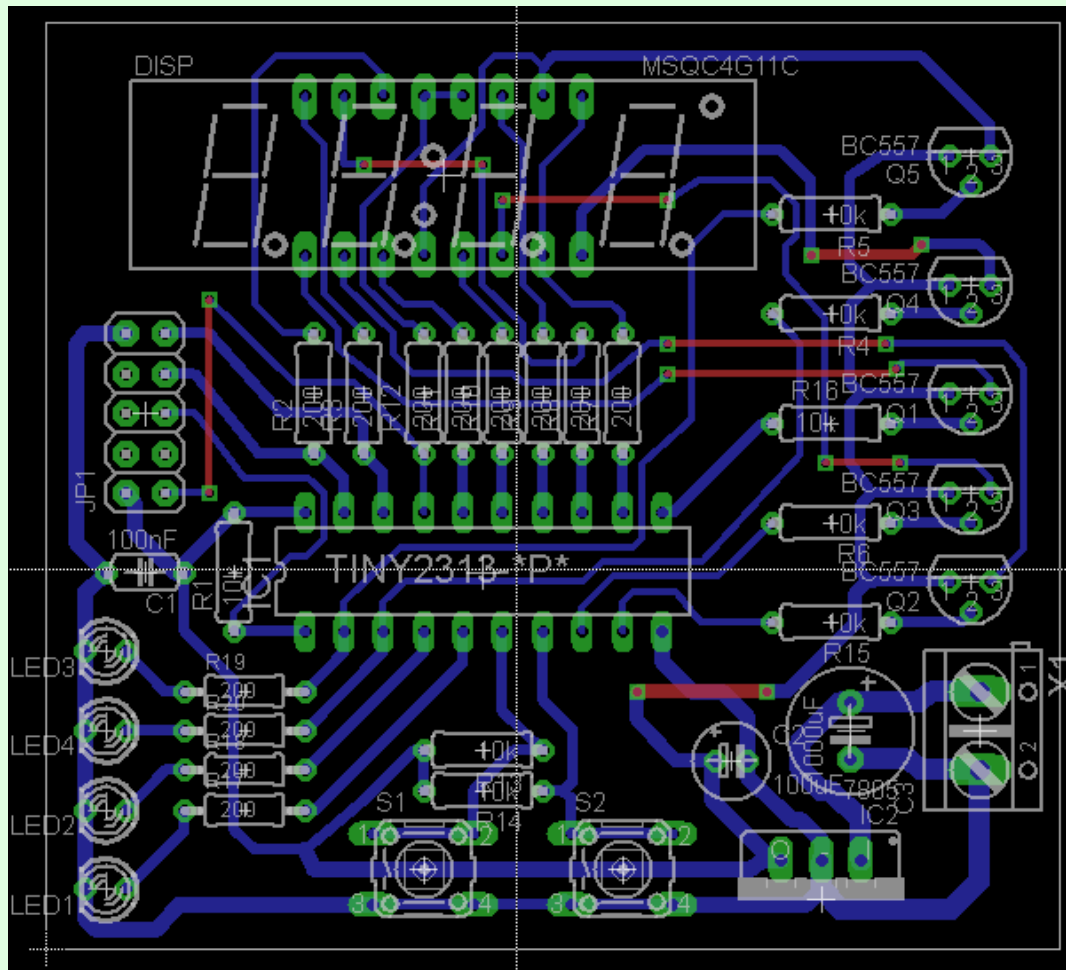


A NYÁK megtervezése

Alkatrészek elhelyezése



A NYÁK megtervezése

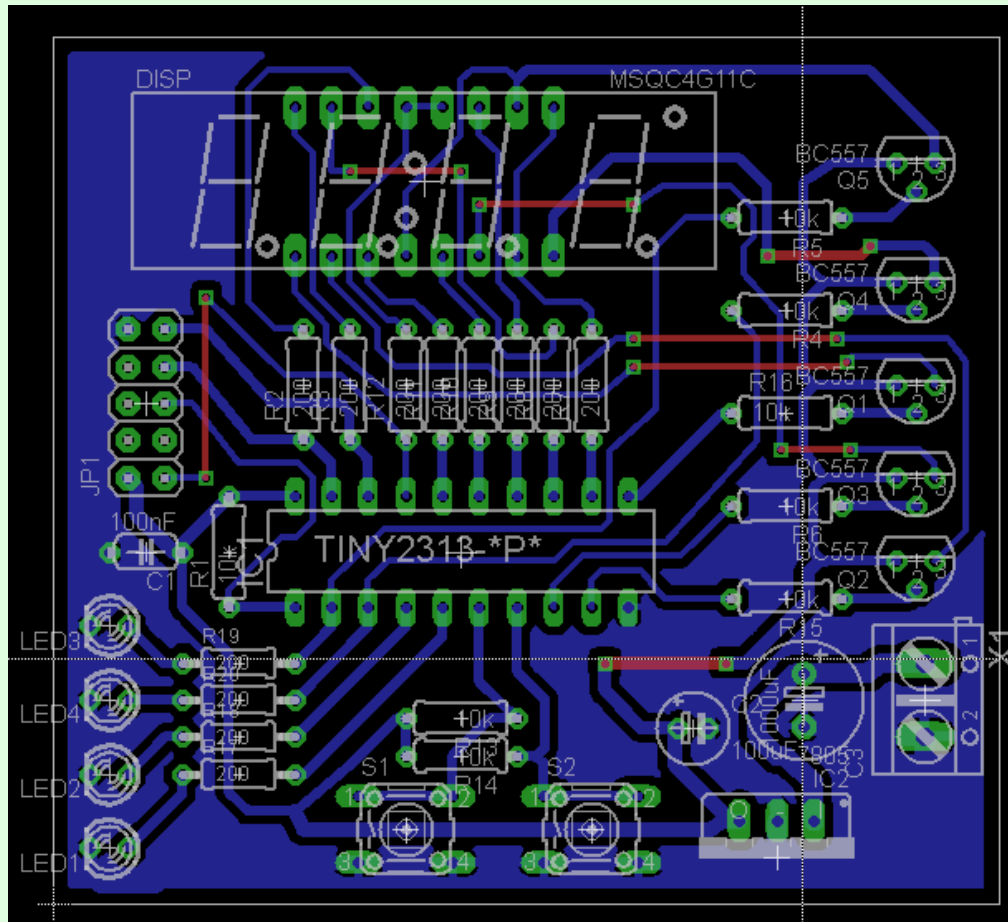


Huzalozás:

- ROUTE
(vezeték szélesség,
kanyarodás típusa, réteg)
- BOTTOM rétegen (kék)
- Átkötés->TOP rétegen



A NYÁK megtervezése



Optionális:

- Földfelület kitöltés
- POLYGON majd GND
- illetve CLASS a szigetelőtávolság beállítása (clearance)



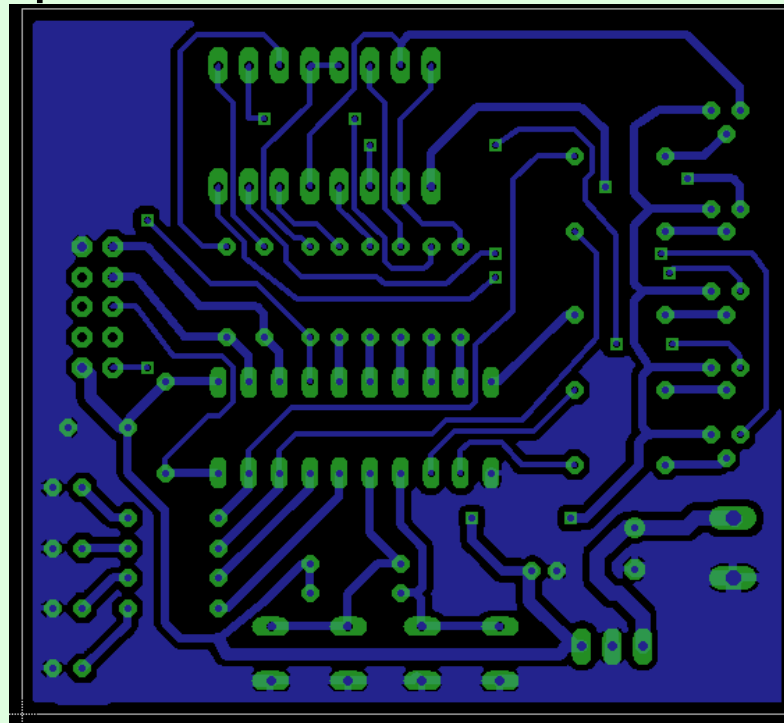
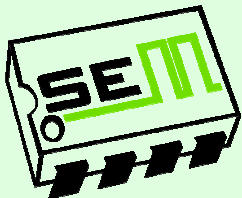
Nyomtatás

- Felkészülés a nyomtatásra:

A DISPLAY paranccsal kikapcsolni azokat a dolgokat amit nem szeretnénk kinyomtatni.



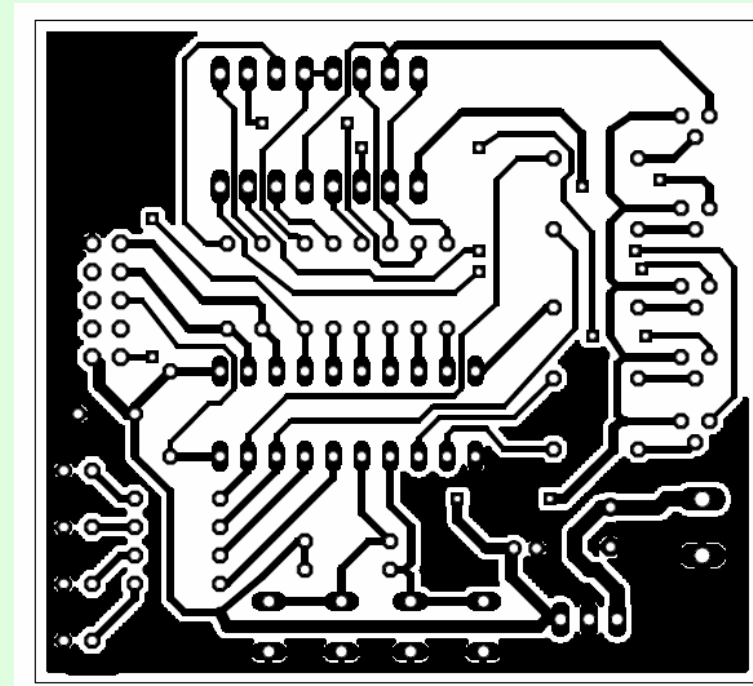
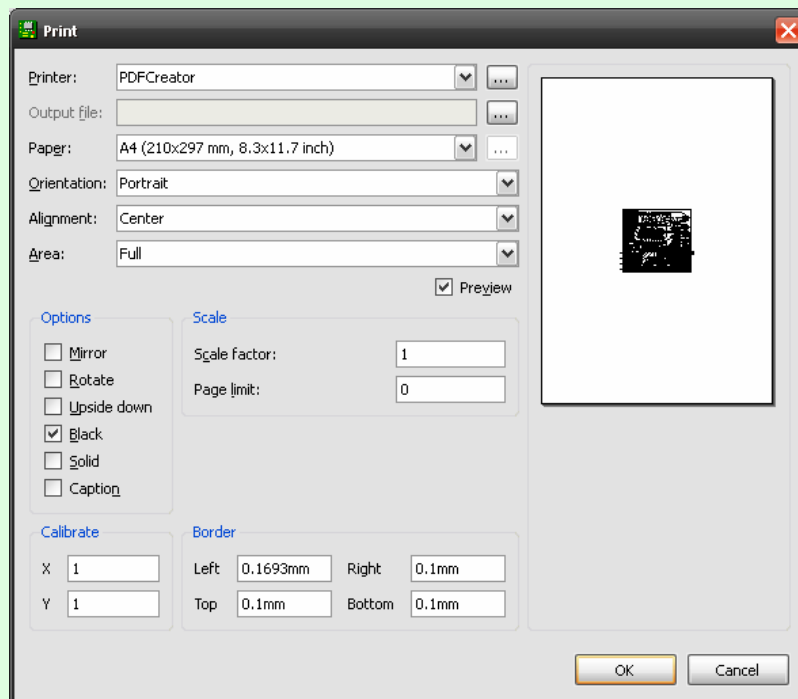
A nyákertervhez kell : BOTTOM, VIAS, PADS, DIMENSION a többi réteget ki kell kapcsolni!



Nyomtatás

Ezután a nyomtató ikonra kattintva feljön az alábbi ablak

- Be kell állítani hogy fekete-fehérben nyomtasson (BLACK)
- A BOTTOM réteg nyomtatásakor nem kell tükrözni
- A TOP réteget (kétoldalas nyák esetén) tükrözni kell. (újra állítani a DISPLAY parancson)



Ezután fóliára vagy műnyomó papírra kinyomtatva el lehet készíteni a NYÁK-ot

- Alkatrészlista: bom.ulp
- További segítség:
Google: eagle tutorial



Köszönöm a figyelmet!

Kérdések?

